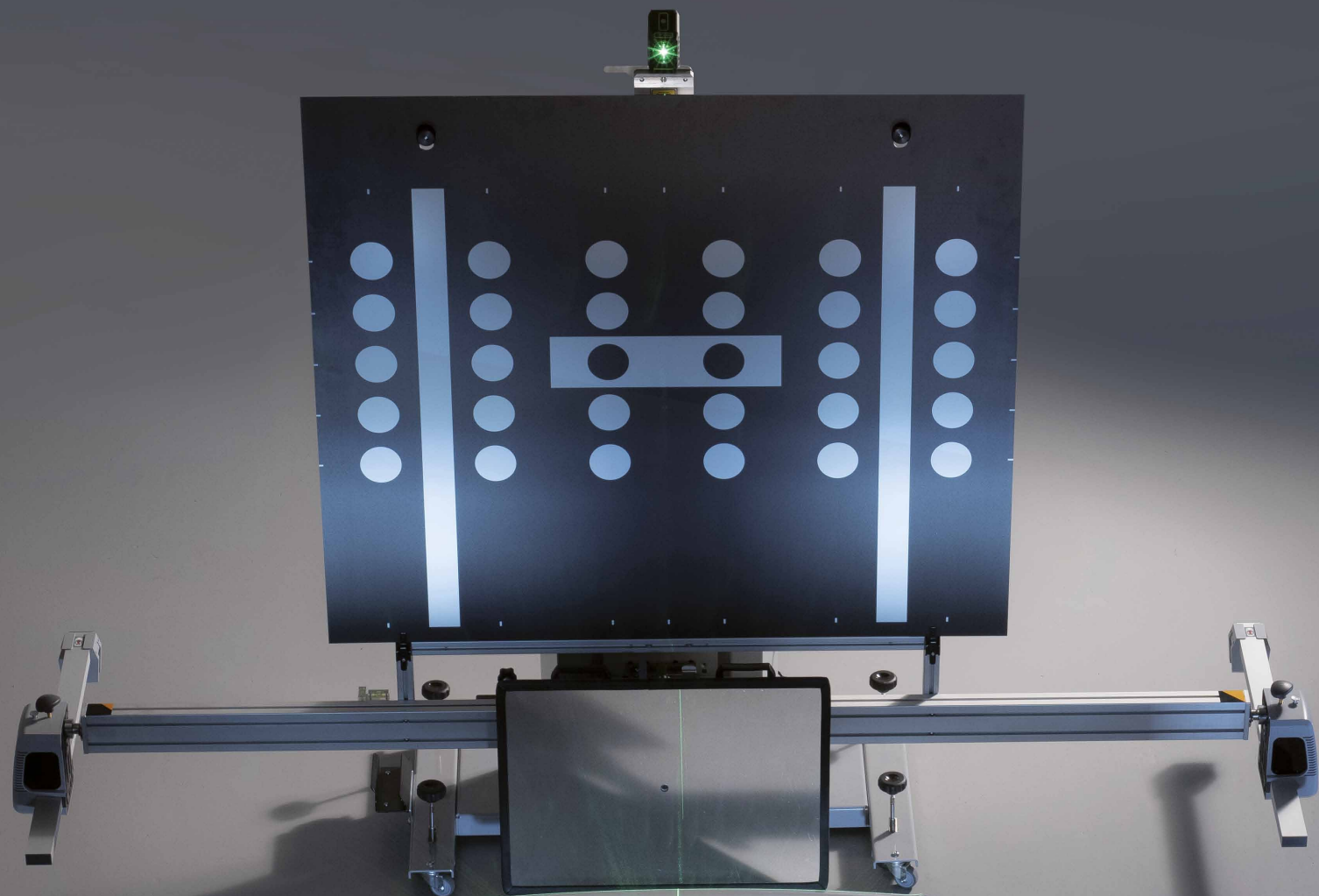


# PROADAS

EL SISTEMA DE CALIBRACIÓN  
RÁPIDO, PRECISO, ERGONÓMICO, INTUITIVO

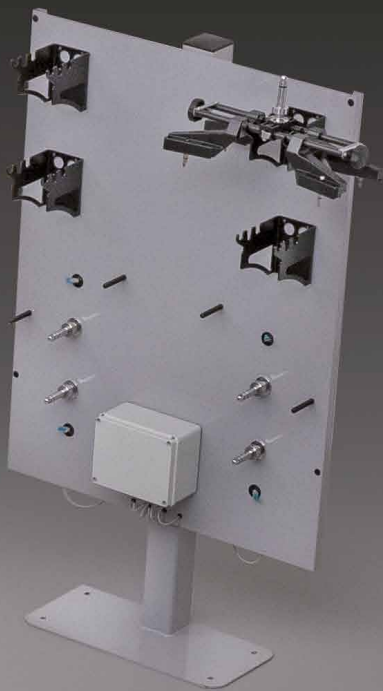


 **CORGI**

*Passion To Innovate*

**PROADAS** es el sistema universal modular desarrollado para el control y la **calibración de los sistemas de asistencia a la conducción** (*sensores delanteros*), la **comprobación del estado de alineación** y el **servicio completo de alineación de las ruedas** (*opcional*) en vehículos comerciales multimarca.





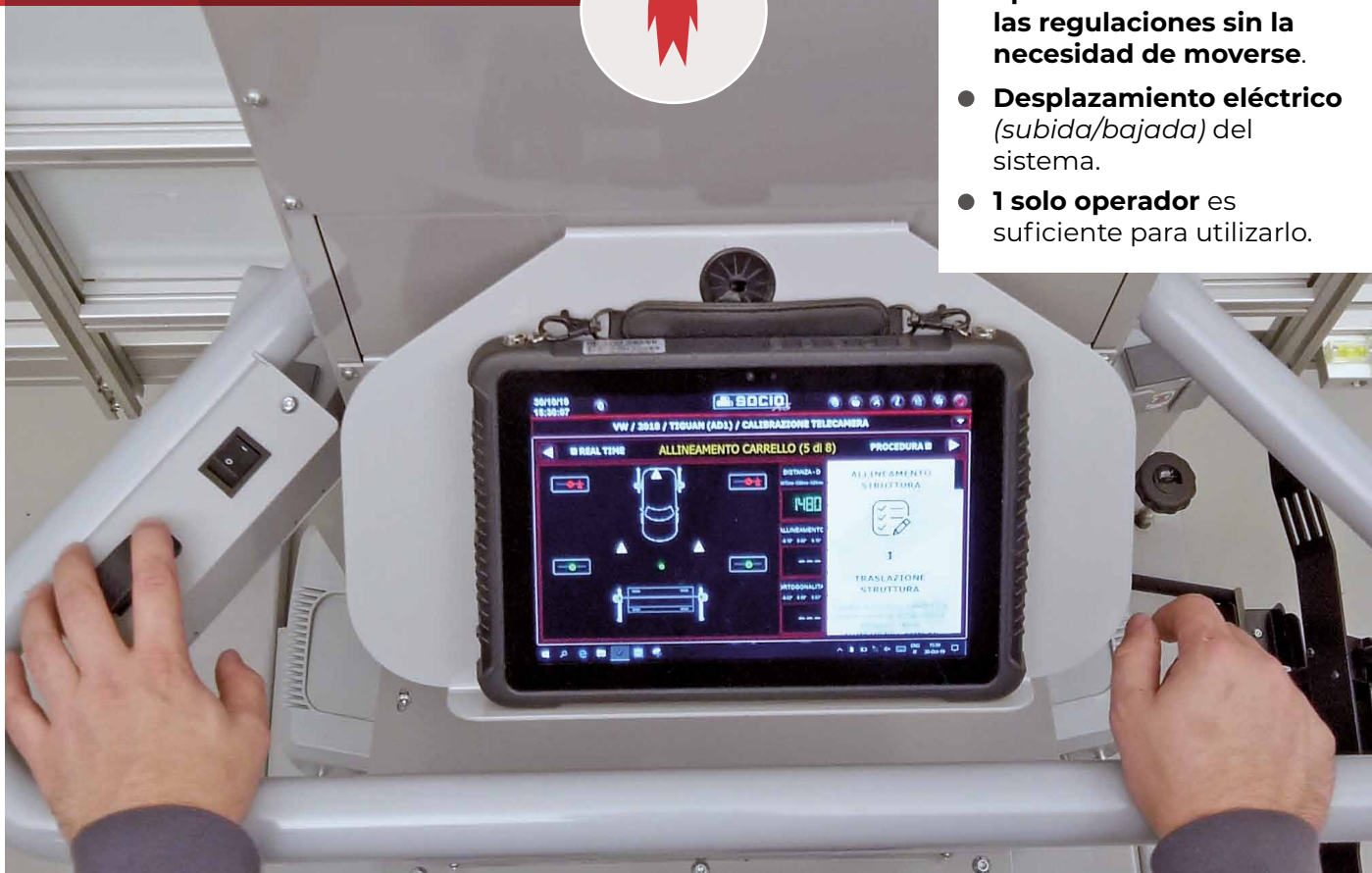
- **Rápido, preciso y fácil de usar**
- **Conforme** a los procedimientos de los fabricantes de vehículos
- Satisface las exigencias de:
  - **talleres mecánicos,**
  - **carroceros,**
  - **reparadores de cristales de automóviles,**
  - **especialistas de las ruedas**



# ERGONOMÍA



- Posición de trabajo ergonómica. Gracias a su diseño **el operador realiza todas las regulaciones sin la necesidad de moverse.**
- **Desplazamiento eléctrico** (subida/bajada) del sistema.
- **1 solo operador** es suficiente para utilizarlo.



# PRECISIÓN

**Máxima precisión y fiabilidad** gracias a la tecnología integrada, **sensores CCD y distanciómetros sin contacto**



- Posicionamiento inmediato del sistema gracias a la información transmitida en tiempo real por los **dispositivos inalámbricos integrados** (PENDIENTE DE PATENTE).

- **A prueba de errores.** El software contiene los valores **precargados** de posicionamiento. Visualiza el punto donde se encuentra y **guía** el sistema durante las operaciones.





# REGULACIÓN PRECISA



- Mediante manoplas específicas es posible **alinear de manera precisa y rápida** el sistema PROADAS al vehículo

- **¡Operador listo para trabajar enseguida!**

- **Procedimientos simplificados** en el software que **guían al operador** paso a paso en la alineación y calibración del sistema ADAS



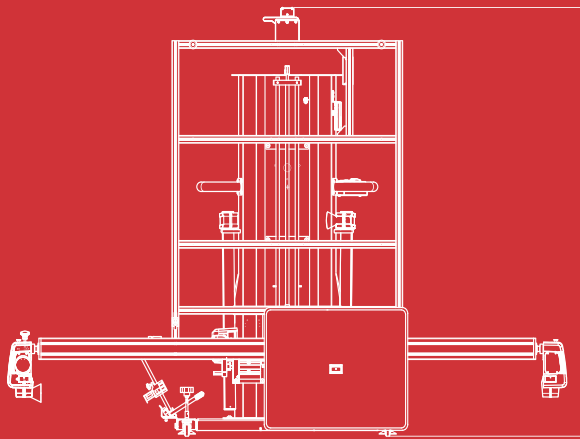
# PLUG & PLAY



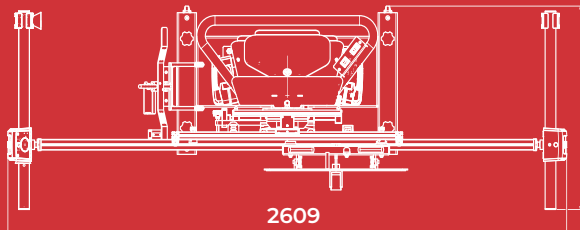


- Por medio de los **sensores CCD** es posible comprobar el estado de **alineación del vehículo**
- Es posible transformar PROADAS en una **estación de servicio completa para la alineación de las ruedas.** (Opcional)





2850 extensión completa



861

2609

### Datos técnicos

Dimensiones máximas:

Ancho **2609**mm

Profundidad **861**mm

Altura **2850**mm

Peso **142**kg



## INFORME

- Estado vehículo en entrada
- Registro posicionamiento PROADAS
- Estado vehículo en salida
- Control alineación ruedas
- Registro alineación ruedas (opcional)

## CUANDO ES NECESARIA LA CALIBRACIÓN DE UN SENSOR



Reparaciones por accidentes



Reparaciones menores



Alineación ruedas



Solución de problemas



Asistencia



Sustitución parabrisas



Puesta a punto



Sustitución sensor



Compatibilidad con vehículos colocados en puentes u otras estructuras: el software compensa el offset de la superficie nivelada donde se encuentra el vehículo



Compatibilidad con equipos de alineación ruedas CCD fabricados por Corghi (comprobar el año de producción y el modelo); al final de la alineación del vehículo es posible efectuar una calibración ADAS ejecutando el procedimiento software de calibración y alineando el sistema por medio de los sensores CCD de alineación y los distanciómetros inalámbricos

# PROADAS

## CALIBRAMOS LA SEGURIDAD



Passion To Innovate

corghi.com