

CORGI

UNIFORMITY

high-test tyre




WHEEL
DIAGNOSIS

iPos
INTELLIGENT
POSITIONING


LEVA LA LEVA
FORGIONE


mi
powered system

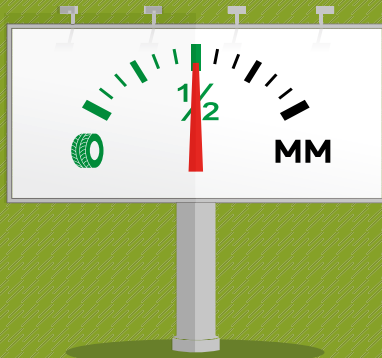
Die weltweit erste Reifenmontagemaschine mit Diagnosefunktion

Die neue Technologie der Uniformity ermöglicht es erstmals, das Match-Mounting direkt auf der Reifenmontagemaschine vorzunehmen und wird damit zum echten Rad-Reifen-Diagnose-Center. Unentbehrlich für den Profi, der seinen Kunden einen erstklassigen Service bieten möchte.

BEDIENERFÜHRUNG

Der Bediener wird Schritt für Schritt angeleitet

DAS MATCH-MOUNTING ERFORDERT WENIGER ARBEITSSCHRITTE ALS ZUVOR



Sämtliche notwendigen Arbeitsabläufe für den Wechsel und die Kontrolle des Reifens sowie des Komplett-Rades können mit **einer einzigen Maschine durchgeführt werden**. Die Radauswuchtmaschine wird nur noch für das abschliessende Auswuchten benötigt!

	MONTAGE	DIAGNOSE	MATCH-MOUNTING	AUSWUCHTEN
HERKÖMLICH				
UNIFORMITY				
	MONTAGE DIAGNOSE MATCH-MOUNTING	AUSWUCHTEN		

ANALYSE

Während der herkömmlichen Demontage- und Montageabläufe analysiert Uniformity die Felgengeometrie und die Gleichförmigkeit des Reifens. **So können Gründe für Vibrationen beim Fahren ermittelt werden.**

EINFACH

Sämtliche **Arbeitsschritte** erfolgen **vollautomatisch** und sind sehr einfach umzusetzen.

KORREKT

Mit Uniformity lassen sich die **Diagnose** und das Match Mounting **präzise** und **ohne Verzögerung** durchführen

SCHNELL

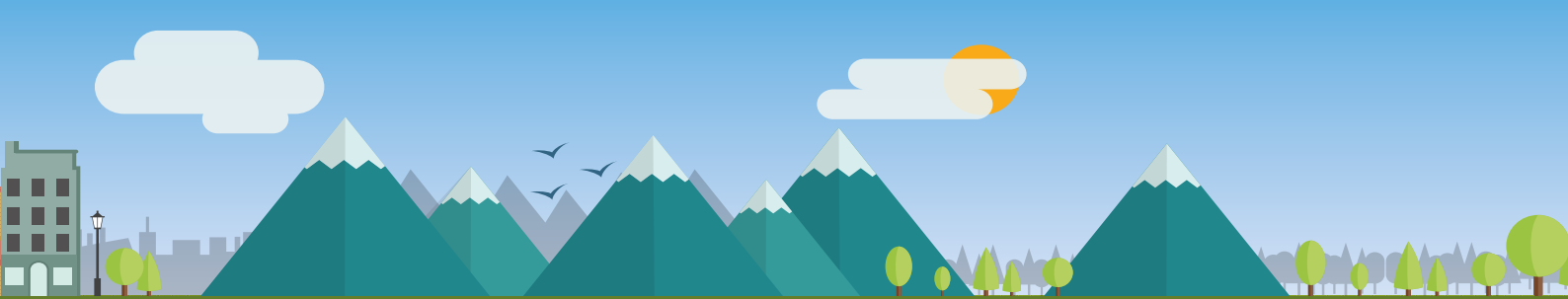
Es sind keine Zwischenschritte mehr erforderlich. Die Durchführung der Arbeitsschritte **erfolgt daher schneller** und **ohne Gefahren** für den Bediener und die Felgen.

VORTEILHAFT

Die Uniformity garantiert dem Anwender eine schnelle und wirtschaftliche Problemlösung sowie einen zusätzlichen **Vorteil gegenüber dem Wettbewerb**.

100% DER REIFENHÄNDLER, DIE DAS MATCH-MOUNTING GETESTET HABEN, BESTÄTIGEN DEN BESONDEREN NUTZEN UND DIE EINFACHE ANWENDUNG*

* In einigen Werkstätten getestet. Die angegebenen Ergebnisse haben jedoch Gültigkeit für statistische Zwecke.



Die Garantie des Erfolgs



DIE ERSTE



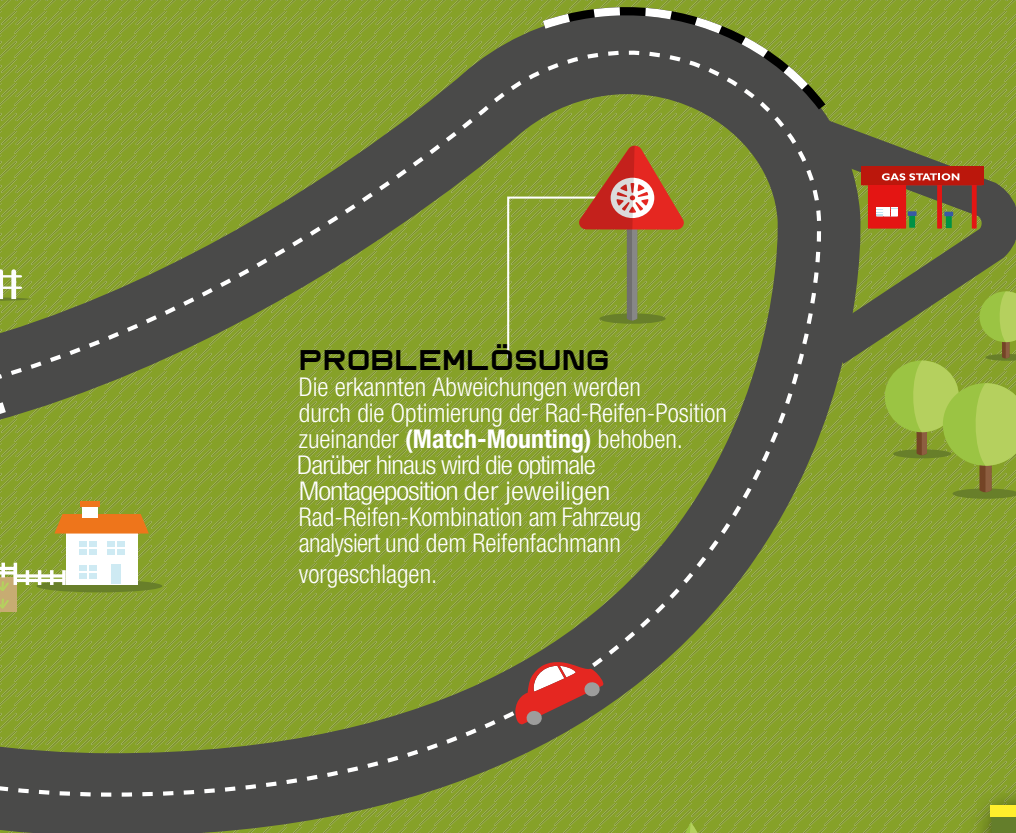
EINFACH



SCHNELL

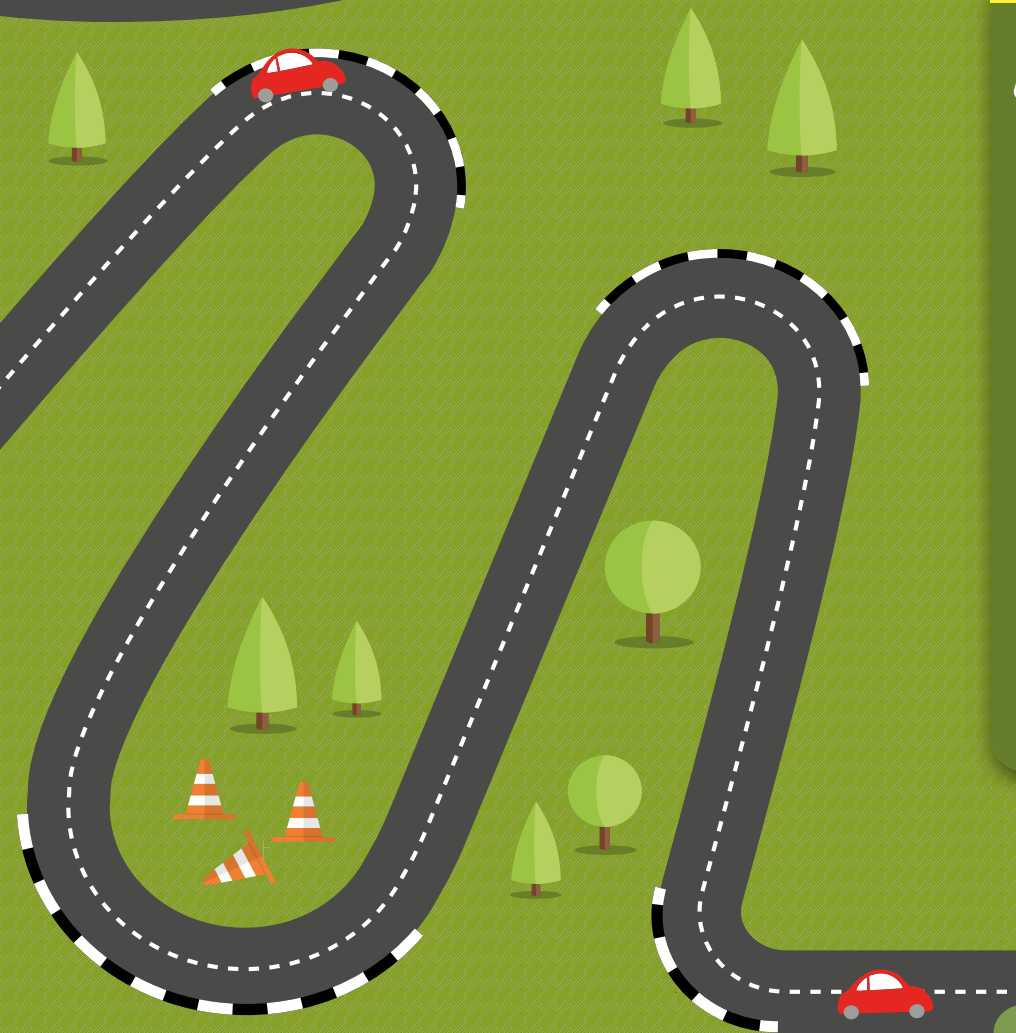


RENTABEL



PROBLEMLÖSUNG

Die erkannten Abweichungen werden durch die Optimierung der Rad-Reifen-Position zueinander (**Match-Mounting**) behoben. Darüber hinaus wird die optimale Montageposition der jeweiligen Rad-Reifen-Kombination am Fahrzeug analysiert und dem Reifenfachmann vorgeschlagen.

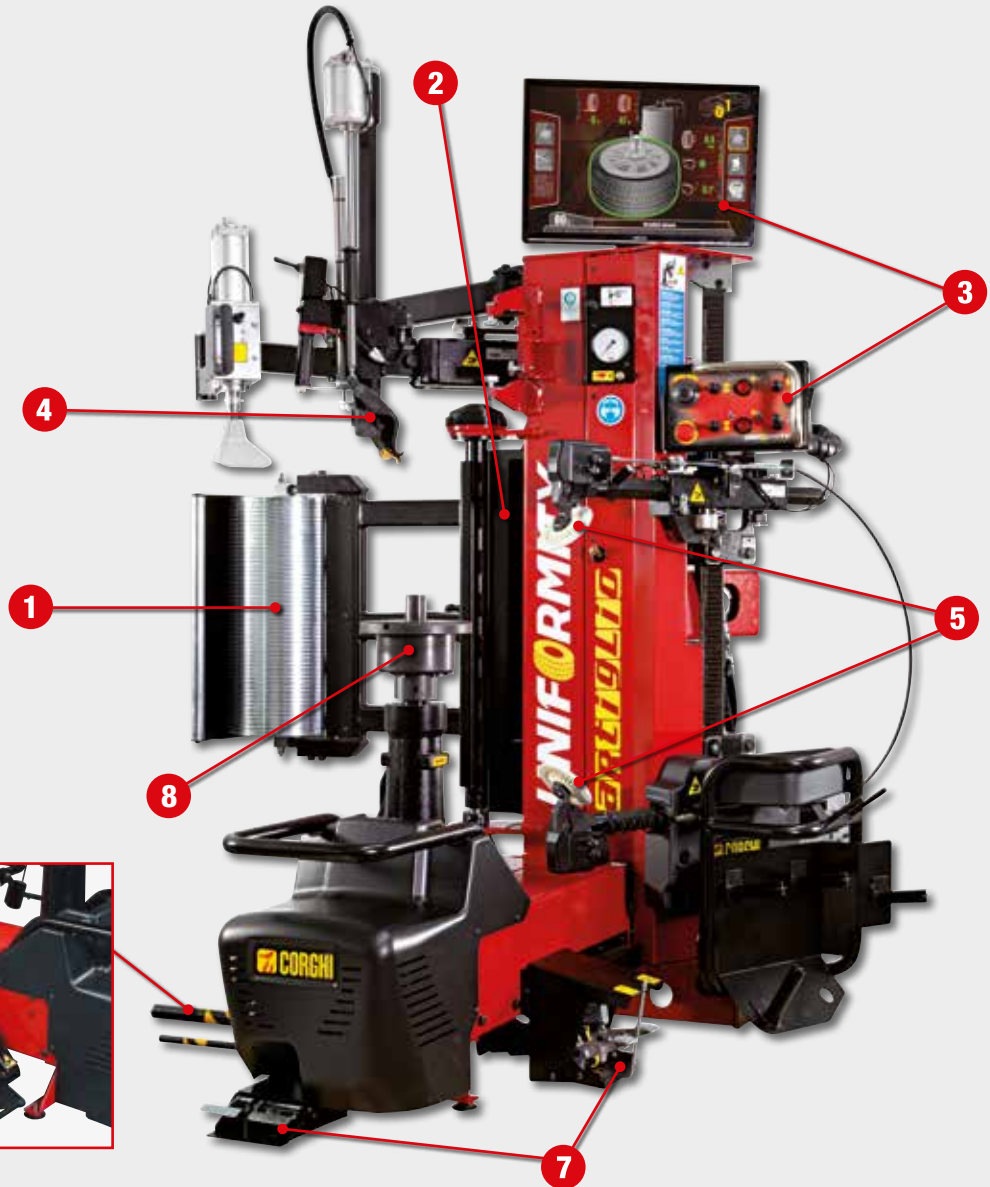


UNIFORMITY
high-test tyre



DIE WELTWEIT ERSTE REIFENMONTAGEMASCHINE MIT DIAGNOSEFUNKTION. ANALYSE DER RADDEFEKTE UND ANGELEITETES MATCH-MOUNTING.





RADDIAGNOSE

- | | | |
|--|---|---|
| <p>1 ANDRÜCKROLLE</p> <ul style="list-style-type: none"> ✓ BEHEBT VIBRATIONSPROBLEME ✓ OPTIMIERT DAS EINSETZEN DES REIFENS ✓ MISST DIE RADIALE UND SEITLICHE ANDRÜCKKRAFT <p>2 LASER MIT DREIFACH-TECHNOLOGIE</p> <ul style="list-style-type: none"> ✓ ÜBERPRÜFT DIE GEOMETRIE DER FELGE ✓ ÜBERPRÜFT DEN REIFEN, EINSCHLIESSLICH ABNUTZUNG DER LAUFFLÄCHE | <p>3 NAVISYSTEM & MONITOR</p> <p>4 „LEVA LA LEVA“-TECHNOLOGIE</p> <p>5 DYNAMISCHER ABDRÜCKER</p> | <p>6 RADHEBER</p> <p>7 MOTORINVERTER</p> <p>8 EINSPANNEN DES RADES</p> |
|--|---|---|

Diagnose-Reifenmontagemaschine mit „Leva la leva“-Technologie für Räder von PKW, SUV und Nutzfahrzeugen mit bis zu 32". Führt neben der herkömmlichen Montage und Demontage der Reifen eine vollständige **Diagnose** des einzelnen Rades und/oder des ganzen Radsatzes eines Fahrzeugs durch, wobei die Geometrie mit und ohne Last **unter Simulation des Verhaltens auf der Straße** analysiert werden kann. Empfiehlt dem Reifenfachmann die optimale Rad-Reifen-Position (MATCH-MOUNTING) **und bietet dem Fahrer somit einen höheren Komfort und mehr Sicherheit.**

1 ANDRÜCKROLLE

Andrückrolle mit differenzierter radialer und seitlicher Andrückkraft. **Ein regelrechter Fahrsimulator.**



2 LASER MIT DREIFACH TECHNOLOGIE

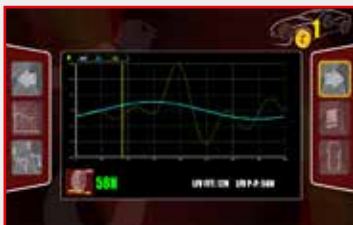
Kontaktloser **Laser-Technologie** mit hoher Auflösung, für die Messung der geometrischen Verformungen der Felge und des Reifens.



iPos: Spezialprogramm für die optimale Positionierung der vier Räder am Fahrzeug
Die Überprüfung der Abnutzung der Lauffläche, des Schlupfwinkels und des Rollradius gewährleistet Komfort und Fahrsicherheit.

RADDIAGNOSE

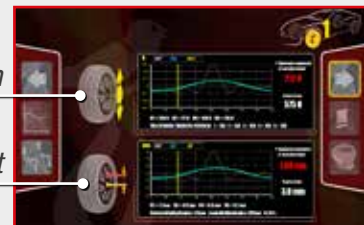
Die Analyse über die **ANDRÜCKROLLE** und den **LASERTECHNOLOGIE** ermöglicht präzise und unmittelbare Informationen direkt am Monitor.



LFV Laterale Kraftschwankungen

RFV Radiale Kraftschwankungen

Etwaige Abweichungen der Mittigkeit



Match-Mounting-Verfahren Felge-Reifen



Abnutzung Lauffläche

3 NAVISYSTEM & MONITOR

Multifunktions-Bedienpult mit **NAVISYSTEM** für eine schnelle und intuitive Navigation in den verschiedenen Menüs der Rad-Diagnose.



4 "LEVA LA LEVA"-TECHNOLOGIE

Das Demontageverfahren behält die Arbeitsbewegungen unverändert bei und beseitigt endgültig den körperlichen Kraftaufwand des Bedieners dank der Technologie "**LEVA LA LEVA**", die auf den Montagekopf angewandt wurde (Patented). Das Demontageverfahren behält die Arbeitsbewegungen unverändert bei und beseitigt Dank der patentierten "Leva la Leva" Technologie den körperlichen Kraftaufwand des Bedieners.



Sehen Sie sich das Video an



Demontage der oberen Wulst

5 DYNAMISCHE ABDRÜCKVORRICHTUNG

Dynamische Abdrückvorrichtung mit doppelter und gespiegelter Abdrückscheibe. Die radiale Positionierung der Scheiben wird durch eine Automatik vereinfacht, die jede manuelle Positionierung seitens des Bedieners vermeiden kann.

KONTROLLIERTES EINDRINGEN (Patented) Präzision, Schnelligkeit und Wiederholbarkeit werden vom patentierten Abdrücksystem und der perfekten Spiegelgleichheit der beiden Abdrückrollen gewährleistet.



Sehen Sie sich das Video an

chnelles Demontageverfahren der zweiten Wulst dank der Bewegung der Scheibe.

*Schnellverfahren mit Abdrückrolle
(insbesondere bei harten
Reifenseiten empfohlen) für
die Demontage der unteren
Reifenwulst.*



6 HEBEVORRICHTUNG

UNIFORMITY
high-test tyre

Die serienmäßig gelieferte Hebevorrichtung ermöglicht es, jede Art Reifen ohne Anstrengung auf dem Spannteller zu positionieren.



7 MOTORINVERTER

MOTORVERSION MIT DEM MOTORINVERTER-SYSTEM
Das korrekte Drehmoment bei der richtigen Geschwindigkeit
(7-18 U/MIN).



Seitliche
Pedalgruppe



Radheberpedal

8 EINSpanNEN DES RADES

Spezieller Zentrier- und Einspannsatz mit **hoher**
Präzision für alle Arten von Rädern (Patent Pending).



TECHNISCHE DATEN

110V - 0,75 kW - 50/60Hz	
Felgendurchmesser	zwischen 12 und 32 Zoll Uniformity: zwischen 14" und 32" Zoll
Max. Reifendurchmesser	1200 mm (47")
Maximale Reifenbreite	15" (von der Radablagefläche)
Reifentypen	normal, Low Profile und Run flat
Spannteller	
Blockierung	<i>mechanisch-manuell</i>
Drehmoment:	1100 Nm
Drehgeschwindigkeit	7-18 U/Min
Abdrücker	
Max. Abdrückbereich	670 mm
Hub der Abdrückvorrichtung	540 mm
Abdrückkraft	7600 N
Rad einlegen/herausnehmen	
Aktivierung	Reifen
Max. Radgewicht	85 kg
Spannungsversorgung	
elektrisch 1Ph	230V - 0,75 kW - 50/60Hz
elektrisch 1Ph (alternativ)	110V - 0,75 kW - 50/60Hz
Betriebspneumatik	8 Bar (mindestens)
Gewicht	541 kg (mit Hebevorrichtung)
Abmessungen	
Tiefe	1765 mm
Breite	1569 mm
Höhe	2057 mm

TECHNISCHE MERKMALE

- Diagnose-Reifenmontagemaschine mit **LEVA LA LEVA**-Montage-/Demontagetechnologie.
- Industrieller Farb-PC mit Solid State-Disk
- Andrückrolle mit variabler Belastung gemäß eingestelltem Belastungs-Index für den Reifen
- 3 Wägezellen für die Strukturanalyse des Reifens
- Laser-Dreifach-Technologie mit hoher Auflösung auf motorisierter Führung
- Stellantrieb mit hoher Auflösung
- 22"-Monitor
- Spannteller mit Spezielscheibe
- Druckregler
- 2 hochpräzise Rotationsencoder
- Multifunktions-Bedienpult mit integriertem NaviSystem
- Moderne und intuitive grafische Oberfläche
- Hochpräziser Zentrier- und Einspannsatz für alle Radtypen



Kurzen Videoclip
ansehen



Gesamte Demo
ansehen

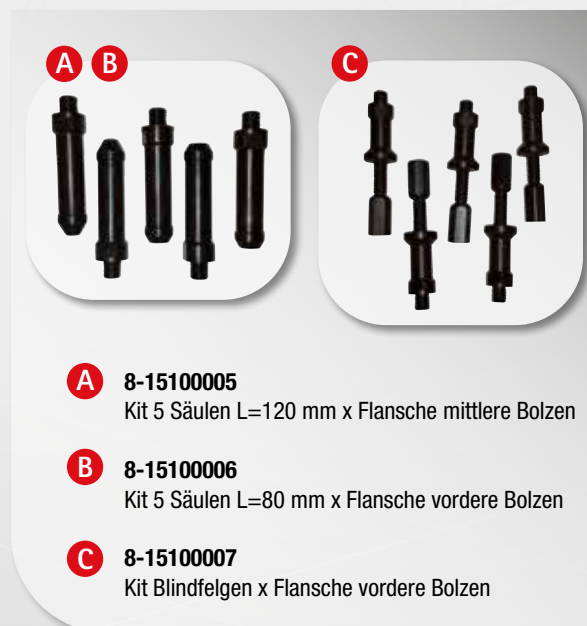


NEXION SPA - www.corghi.com - info@corghi.com

MITGELIEFERTES ZUBEHÖR



EMPFOHLENES ZUBEHÖR



- A** **8-15100005**
Kit 5 Säulen L=120 mm x Flansche mittlere Bolzen
- B** **8-15100006**
Kit 5 Säulen L=80 mm x Flansche vordere Bolzen
- C** **8-15100007**
Kit Blindfelgen x Flansche vordere Bolzen

Für weitere Informationen schlagen Sie bitte im Gesamtkatalog des Zubehörs nach.

