

Máxima precisão e total confiabilidade

De acordo com os padrões da Linha Master Corghi



Versão com travamento AUTOMÁTICO e kit TI (opcional)



TECHNOLOGY
PARTNER
product



APPROVED BY

Duplo descolador
de pneus com
penetração
controlada

Pressionador de
talão

Consola ergonómica

TI - Sistema de
enchimento rápido

SMART Corghi System

Mecanismo de
elevação

Pedal em posição ergonómica

Principais características

Em 2001 revolucionamos o mundo das desmontadoras de pneus com a introdução do conceito de trabalho sem alavanca.

Desde então, continuamos a desenvolver esta tecnologia que, até hoje, apesar de inúmeras tentativas de cópia, continua a ser inimitável graças às peculiaridades do "SMART Corghi System", a única tecnologia existente no mercado que permite:

- **NUNCA TOCAR NA JANTE**, em nenhuma das fases do trabalho;
- **eliminar qualquer tensão no pneu durante as fases de desmontagem / montagem.**

Essa é a diferença entre nós e os outros.

O novo Artiglio Master 28 tem esta tecnologia no seu coração e é a síntese perfeita das experiências adquiridas ao longo destes 18 anos.

Em uma única desmontadora de pneus, você encontrará toda a nossa experiência construtiva e de design, para um produto capaz de operar de maneira ideal em todos os tipos de rodas, para um investimento técnico e econômico incomparável ao longo do tempo.

Porque **AS DESMONTADORAS LEVA LA LEVA NÃO SÃO TODAS IGUAIS!** E nós o sabemos bem.

TAMBÉM DISPONÍVEL NA VERSÃO "AUTOMÁTICA"

SMART Corgi System

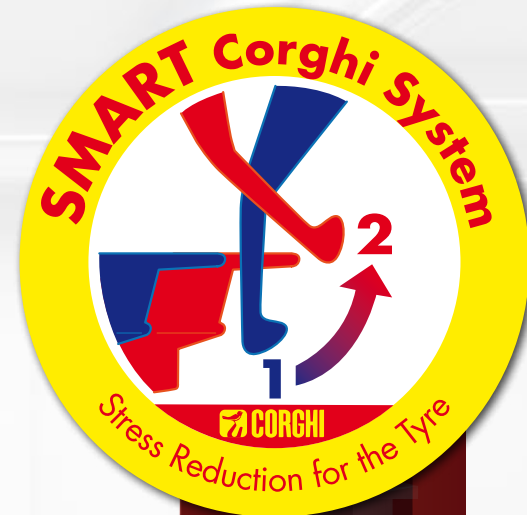
O miolo da tecnologia "leva la leva"

Ninguém conseguiu copiar o sistema patenteado **SMART Corgi System**.

NUNCA TOCA NA RODA, em nenhuma das etapas de trabalho, devido à distância constante entre ferramenta e jante

É ANULADA QUALQUER TENSÃO NO PNEU durante as etapas de desmontagem/montagem deste, graças ao movimento sincronizado entre ferramenta e jante

ESTA É A DIFERENÇA ENTRE A CORGI E OS OUTROS
UMA **VANTAGEM TECNOLÓGICA INIGUALÁVEL NO TEMPO**
MÁXIMA SEGURANÇA PARA O SENSOR DA VÁLVULA



A **nova torre de desmontagem** é uma síntese perfeita entre a do Artiglio Master 26 e a do Artiglio Master CODE, **unindo as vantagens das duas soluções**



Assista ao vídeo





Consola

Consola ergonómica e **multifuncional** com display que permite configurar electronicamente o diâmetro da jante e obter de modo rápido, prático e seguro o posicionamento horizontal das ferramentas de trabalho; **subdividida em três diferentes áreas de trabalho**, o que torna mais imediato o reconhecimento dos movimentos e facilita o uso por parte do operador.



Duplo descolador de pneus com penetração controlada

- **Dispositivo de descolagem dinâmica** com duplo disco descolador reflectido. O posicionamento radial dos discos é facilitado por um automatismo capaz de evitar cada posicionamento manual do operador
- **Penetração controlada** (patent pending) precisão, rapidez e repetitividade são garantidos pelo sistema de descolagem patenteada e pelo perfeito reflexo entre os dois discos.
- **FORÇA DO DESTALONADOR POTENCIADA** para operar de forma eficaz em todos os tipos de pneus



Procedimento rápido de desmontagem com disco descolador



Procedimento rápido com disco descolador (especialmente indicado com laterais duras) para a desmontagem do talão inferior.

VERSÃO "AUTOMATIC" COM BLOQUEIO ELETROMECAÂNICO DA RODA

A versão "AUTOMATIC" oferece o mesmo sistema de travamento eletromecânico atualmente utilizado nos modelos topo de linha: Master CODE Plus e Master Force.

O sistema de travamento ELETROMECAÂNICO representa uma característica importante para as operações diárias de serviço de pneus.

Trata-se de um sistema de bloqueio de roda reconhecido como o mais eficiente e profissional disponível no mercado. Seu uso é **simples** e **intuitivo**. **Seguro** e **confiável**.

Principais benefícios do novo sistema de bloqueio de roda

- Aumento do desempenho dos modelos Master mais icônicos da marca Corghi.
- Bloqueio de roda mais preciso, confiável e uniforme, em linha com os altos padrões que distinguem a linha Master.
- Bloqueio com controle de torque dedicado garante o travamento perfeito da roda e assegura que todas as rodas sejam apertadas da melhor forma possível.



VERSÃO COM BLOQUEIO MANUAL

Bloqueio da roda seguro e universal

O autocentrante com montagem axial permite um rápido bloqueio, permitindo a descolagem de ambos os lados sem necessidade de girar a roda. A altura de trabalho constante (exceto com rodas de canal invertido) é projetada para a ergonomia perfeita nos movimentos do operador com qualquer tipo de roda, reduzindo esforços físicos.



Pressionador de talão

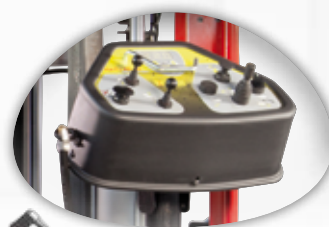
- Pressionador de talão com altura de trabalho regulável
- A forma do pressionador é ideal para os pneus RFT
- De série em todas as versões
- **O retorno à posição de trabalho é facilitado por um sistema de molas**



Ergonomia

Posição fixa de trabalho: pedais, consolas e carregamento da roda no mesmo lado.

Altura de trabalho constante para uma perfeita ergonomia nos movimentos



Mecanismo de elevação

O mecanismo de elevação permite posicionar qualquer tipo de roda sem qualquer esforço no autocentrante (a pedido)

CARREGAR



LEVANTE



DIREITA!



DADOS TÉCNICOS

FAIXAS DE DIMENSÕES DA RODA

DIÂMETRO DA JANTE	13" ÷ 28"
DIÂMETRO MÁX. DO PNEU	1100 mm (*)
LARGURA MÁXIMA DO PNEU	406 mm (16")*
PNEUS QUE PODEM SER TRATADOS	CONVENCIONAIS, DE PERFIL BAIXO E RUN FLAT

AUTOCENTRANTE

BLOQUEIO	MANUAL - ELETROMECAÂNICO NA VERSÃO "AUTOMATIC"
MOTORIZAÇÃO	MOTOINVERTER DOS VELOCIDADES
BINÁRIO DE ROTAÇÃO	1100 NM
VELOCIDADE DE ROTAÇÃO	7 - 18 rpm

DESCOLAGEM

CAMPO MÁXIMO DE DESCOLAGEM	18"
EXCURSÃO DO DESCOLADOR	450 mm
FORÇA DO DESCOLADOR	8000 N
CARGA/DESCARGA DA RODA	
ACCIONAMENTO	PNEUMÁTICO
PESO MÁX. DA RODA	85 KG

ALIMENTAÇÃO

ELÉCTRICA 1 PH	230V - 0,75 KW - 50 HZ
ELÉCTRICA 1 PH (ALTERNATIVA)	110V - 0,75 KW - 60 HZ
PNEUMÁTICA DE TRABALHO	8 ÷ 9,5 BAR (MIN.)
PESO	440 KG (TI = 455 KG)
EMBALAJE (C X P X A)	1950x1150x2100 mm
PESO COM EMBALAGEM	470 KG (TI = 480 KG)

DIMENSÕES TOTAIS

