

Höchste Präzision und absolute Zuverlässigkeit

Gemäß den Standards der Corghi Master-Serie



Ausführung mit pneumatischer Radeinspannung und kit TI (auf Anfrage)



TECHNOLOGY
PARTNER
product



**Doppelter Abdrücker
mit Kontrolle der
Eindringkraft**

Wulstniederhalter

Ergonomisches Bedienpult

TI - Schnellaufpumpsystem

SMART Corghi System

Pedalerie in ergonomischer Position

Hebevorrichtung

Wichtigste Merkmale

2001 haben wir mit der Einführung des Arbeitskonzepts „ohne Hebel“ die Welt der Reifenmontiermaschinen revolutioniert und diese Technologie - die dank der Besonderheiten des „SMART Corghi Systems“ auch heute noch unvergleichbar ist - bis heute stets weiterentwickelt. Eine Technologie, die das einzige, auf diesem Markt verfügbare Verfahren verkörpert, bei dem:

- **DIE FELGE in keiner Arbeitsphase BERÜHRT WIRD**
- **und der Reifen während der Demontage-/Montagevorgänge** keinen Belastungen ausgesetzt ist.

Das unterscheidet uns von den anderen.

Auch der neue Artiglio Master 28 verfügt über diese Technologie und ist die perfekte Synthese der in den vergangenen 18 Jahren gesammelten Erfahrungen. In dieser einzigartigen Reifenmontiermaschine werden Sie unsere gesamte Konstruktions- und Projektierungserfahrung vorfinden. Ein Produkt, das auf optimale Weise für alle Radtypen verwendet werden kann und langfristig eine außerordentliche technische und finanzielle Investition ist. Denn die hebellosen „LEVA LA LEVA“ REIFENMONTIERMASCHINEN SIND **NICHT ALLE GLEICH!** Und darüber sind wir uns im Klaren.

AUCH IN DER „AUTOMATIC“-VERSION ERHÄLTlich

SMART Corghi System

das Herz der Technologie "Leva la Leva" (Montiereisenlos)

Die Wahrheit ist jedoch, dass es niemandem gelungen ist, das patentierte **SMART Corghi System** nachzuahmen.

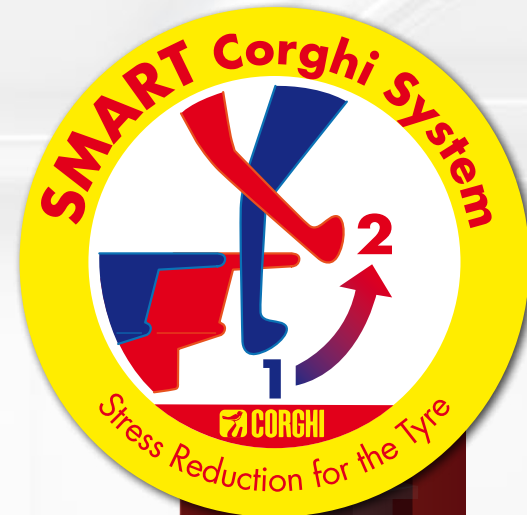
DIE FELGE WIRD NIE BERÜHRT, in keiner der Arbeitsphasen, dank des konstanten Abstands zwischen Werkzeug und Felge

KEINERLEI SPANNUNG AUF DEM REIFEN während der Demontage-/Montagephasen des Reifens, dank der synchronisierte Bewegung zwischen dem Werkzeug und der Felge

DAS IST DER UNTERSCHIED ZWISCHEN CORGI UND DEN ANDEREN FÜR EINEN **UNÜBERTROFFENEN TECHNOLOGISCHEN VORSPRUNG**

HÖCHSTE SICHERHEIT FÜR VENTILSENSOR

Der **neue Montagekopf** ist die perfekte Kombination zwischen dem des Artiglio Master 26 und dem des Artiglio Master CODE bzw. er vereint diese zwei Lösungen.



Video ansehen





Bedienpult

Ergonomisches Multifunktions-Bedienpult mit Display, das es ermöglicht, den Felgendurchmesser elektronisch einzustellen und die Arbeitswerkzeuge schnell, praktisch und sicher horizontal zu positionieren. Es ist in **drei verschiedene Arbeitsbereiche unterteilt**, wodurch die Arbeitsbewegungen unmittelbar erkennbar sind und die Bedienung erleichtert wird.

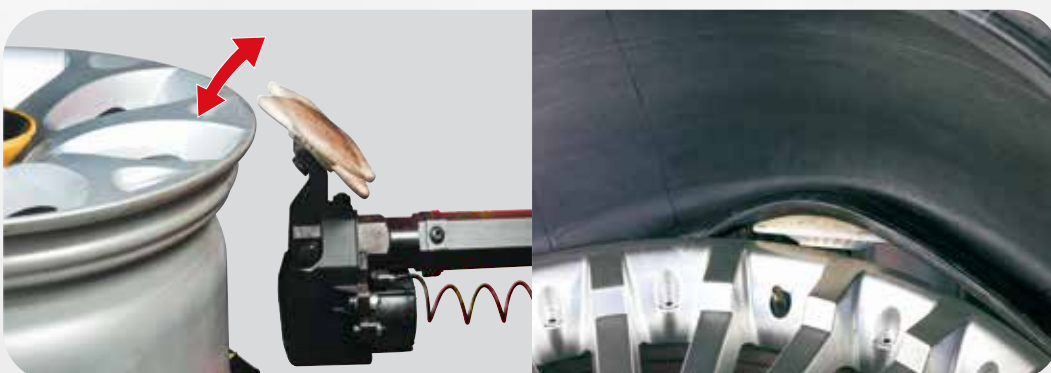


Doppelter Abdrücker mit Kontrolle der Eindringkraft

- **Dynamische Abdrückvorrichtung** mit doppelter und gespiegelter Abdrückscheibe. Die Radiale Positionierung der Scheiben wird durch eine Automatik vereinfacht, die in der Lage ist, jede manuelle Positionierung von Seiten des Bedieners zu vermeiden.
- **Kontrollierte eindringtiefe** (Patent Pending) Präzision, Schnelligkeit und Wiederholbarkeit sind von dem patentierten Abdrücksystem und der perfekten Spiegelgleichheit der beiden Scheiben gewährleistet.
- **Noch mehr Abdrückkraft** für ein effizientes Arbeiten mit jedem Reifentyp.



Schnell-Demontageverfahren mit Abdrückscheibe



Schnellverfahren mit Abdrückscheibe (vor allem bei harten Seiten empfohlen) für die Demontage des unteren Wulstes

VERSION „AUTOMATIC“ MIT ELEKTROMECHANISCHEM RADSPANNSYSTEM

Die Version „AUTOMATIC“ bietet dasselbe elektromechanische Spannsystem, das derzeit bei den Topmodellen Master CODE Plus und Master Force eingesetzt wird.

Das ELEKTROMECHANISCHE Spannsystem stellt ein wichtiges Merkmal für die täglichen Reifenservicearbeiten dar.

Es handelt sich um ein Radspannsystem, das als das leistungsfähigste und professionellste auf dem Markt gilt. Die Anwendung ist **einfach** und **intuitiv**. **Sicher** und **Zuverlässig**.

Hauptvorteile des neuen Radspannsystems

- Steigerung der Leistung der ikonischsten Master-Modelle der Marke Corghi.
- Präziseres, zuverlässigeres und gleichmäßigeres Radspannen, im Einklang mit den hohen Standards der Master-Serie.
- Spannen mit dedizierter Drehmomentkontrolle gewährleistet eine perfekte Radklemmung und sorgt dafür, dass alle Räder optimal befestigt werden.



AUSFÜHRUNG MIT MANUELLER RADEINSPANNUNG

Radblockierung sicher und universell

Der Spannteller ermöglicht eine schnelle Blockierung und außerdem das Abdrücken beider Seiten, ohne dass das Rad gedreht werden muss. Für perfekte Bewegungsergonomie des Bedieners bei allen Radtypen und weniger körperliche Anstrengung konzipierte, gleich bleibende Arbeitshöhe (ausgenommen Felgen mit umgekehrtem Bett).



Wulstniederhalter

- Wulstniederhalter mit einstellbarer Arbeitshöhe
- Die Form des Niederhalters ist ideal für RFT-Reifen
- Serienmäßig bei allen Versionen
- Ein Federsystem erleichtert die Rückkehr in die Arbeitsposition

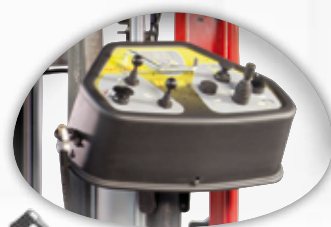


Ergonomie

Feste Arbeitsposition:

Pedale, Bedienpult und Radzuführung auf derselben Seite.

Konstante Arbeitshöhe für eine perfekte Ergonomie bei den Bewegungen.



Hebevorrichtung

Müheles Hebevorrichtung ermöglicht es, jede Art Reifen ohne Anstrengung auf dem Spannteller zu positionieren (Zubehör auf Anfrage).

LADEN



HEBEN



RECHTS!



Ausstattung

Ausführung mit manueller Radeinspannung



"Automatic" Ausführung



Empfohlenes Zubehör

8-15100003

Spezialadapter-Kit für hohe Felgen (H=28 mm)
 z.B. Porsche Hinterrad



8-15100040

Abstandsring-Kit H=22 mm
 passend zu P/N 8-11100037 / 8-11100086 / 8-15100003



8-15100037

Felgenaufsatz-Kit für Lieferwagen und Pick-Up



8-11400340

Kit TI - Aufpumpsystem-Kit

8-11400341

TI ASME-Kit (nur für USA und Kanada)



8-15100041

Universelle flansch ALL
 IN ONE h 100 mm +
 distanzringe 20 mm
 (Mindest-Maximal Lochkreis -
 PCD : 95-183 mm / 3.7"-7.2"



TECHNISCHE DATEN

RADABMESSUNGEN

FELGENDURCHMESSER	13" ÷ 28"
MAX. REIFENDURCHMESSER	1100 mm (*)
MAX. REIFENBREITE	406 mm (16")*
REIFENTYPEN	STANDARDREIFEN, LOW-PROFILE UND RUN-FLATREIFEN

SELBSTZENTRIERENDES SPANNFUTTER

AUFSPANNUNG	MANUELL - PNEUMATISCH BEI "AUTOMATIC" AUSFÜHRUNG
ANTRIEB	MOTOINVERTER MIT 2 DREHZAHLSSTUFEN
ROTATIONS-DREHMOMENT	1100 NM
DREHZAHL	7 - 18 RPM

ABDRÜCKER

MAX. ABDRÜCKBEREICH	18"
HUB DER ABDRÜCKVORRICHTUNG	450 mm
KRAFT DER ABDRÜCKVORRICHTUNG	8000 N
AUF-/ABLADEN DES RADS	
ANTRIEB	PNEUMATICO
MAX. RADGEWICHT	85 KG

VERSORGUNG

ELEKTRISCH 1 PH	230V - 0,75 KW - 50 HZ
ELEKTRISCH 1 PH (ALTERNATIV)	110V - 0,75 KW - 60 HZ
BETRIEBSDRUCK	8 ÷ 9,5 BAR (MIN.)
GEWICHT	440 KG (T.I. = 455 KG)
VERPACKUNG (B x T x H)	1950x1150x2100 mm
GEWICHTVERPACKUNG	470 KG (TI = 480 KG)

ABMESSUNGEN

