

Massima precisione e affidabilità totale

Secondo gli standard della Linea Master Corghi



Versione con bloccaggio AUTOMATIC e kit TI (optional)



TECHNOLOGY
PARTNER
product



Doppio stallonatore
a penetrazione
controllata

Premitalлоне

Consolle comandi ergonomica

TI - Sistema gonfiaggio
rapido

SMART Corghi System

Pedaliera in posizione ergonomica

Sollevatore

Principali caratteristiche

Nel 2001 abbiamo rivoluzionato il mondo degli smontagomme con l'introduzione del concetto di lavoro senza leva. Da allora abbiamo continuato a sviluppare questa tecnologia che a tutt'oggi, nonostante innumerevoli tentativi di copia, rimane ancora inimitabile grazie alle peculiarità dello "SMART Corghi System", l'unica tecnologia esistente sul mercato che permette di:

- **NON TOCCARE MAI IL CERCHIO**, in nessuna delle fasi di lavoro;
- **annullare qualunque tensione sullo pneumatico** durante le fasi di smontaggio/montaggio.

Questa è la differenza fra noi e gli altri.

Il nuovo Artiglio Master 28 ha nel cuore questa tecnologia ed è la sintesi perfetta delle esperienze maturate in questi 18 anni.

In un unico smontagomme troverete tutta la nostra esperienza costruttiva e progettuale, per un prodotto in grado di operare in modo ideale su ogni tipologia di ruota, per un investimento tecnico ed economico ineguagliabile nel tempo.

Perché **I LEVA LA LEVA NON SONO TUTTI UGUALI!** E noi lo sappiamo bene.

DISPONIBILE ANCHE IN VERSIONE "AUTOMATIC"

SMART Corghi System

Il cuore della tecnologia "Leva la Leva"

Nessuno ha potuto copiare il sistema brevettato **SMART Corghi System**.

NON TOCCA MAI IL CERCHIO, in nessuna delle fasi di lavoro, grazie alla distanza costante tra utensile e cerchio

ANNULLA QUALUNQUE TENSIONE SUL PNEUMATICO durante le fasi di smontaggio/montaggio dello pneumatico, grazie al movimento sincronizzato tra l'utensile e il cerchio

QUESTA È LA DIFFERENZA TRA CORGHI E GLI ALTRI
PER UN **VANTAGGIO TECNOLOGICO INEGUAGLIATO NEL TEMPO**

MASSIMA SICUREZZA PER IL SENSORE VALVOLA

La **nuova torretta di smontaggio** è una sintesi perfetta tra quella dell'Artiglio Master 26 e quella dell'Artiglio Master CODE, **unendo i vantaggi delle due soluzioni**.



Guarda il video





Consolle

Consolle **ergonomica** e **multifunzionale** con display che permette di impostare elettronicamente il diametro del cerchio ed ottenere in modo veloce, pratico e sicuro il posizionamento orizzontale degli utensili di lavoro; **suddivisa in tre distinte aree di lavoro** che rende più immediato il riconoscimento dei movimenti e facilita l'uso da parte dell'operatore.



Doppio stallonatore a penetrazione controllata

- **Dispositivo di stallonatura dinamica** con doppio disco stallonatore speculare. Il posizionamento radiale dei dischi è facilitato da un automatismo in grado di evitare ogni posizionamento manuale dell'operatore.
- **Penetrazione controllata** (Patent Pending) precisione, rapidità e ripetitività sono garantiti dal sistema di stallonatura brevettato e dalla perfetta specularità tra i due dischi.
- **Forza stallonatore potenziata** per operare con efficacia su ogni tipo di pneumatico.



Procedura rapida di smontaggio con disco stallonatore



Procedura rapida per lo smontaggio del secondo tallone, resa possibile da un movimento a disco brevettato, particolarmente utile in presenza di fianchi rigidi.

VERSIONE "AUTOMATIC" CON BLOCCAGGIO ELETTRO-MECCANICO

La versione "AUTOMATIC" propone lo stesso sistema di bloccaggio elettro-meccanico attualmente utilizzato sui modelli top di gamma: Master CODE Plus e Master Force. Il sistema di bloccaggio ELETTRO-MECCANICO rappresenta una feature importante per la quotidianità delle operazioni di assistenza agli pneumatici. È un bloccaggio ruota riconosciuto come il più performante e professionale esistente sul mercato. **Facile ed intuitivo** il suo utilizzo. **Sicuro e affidabile**.

Principali benefici del nuovo bloccaggio ruota

- Incremento delle performance dei modelli Master più iconici del brand Corghi.
- Bloccaggio ruota più preciso, affidabile e uniforme, in linea con gli elevati standard che contraddistinguono la serie Master.
- Bloccaggio con controllo di coppia dedicato, garantisce il perfetto bloccaggio ruota e assicura che tutte le ruote vengano serrate nel migliore dei modi.



VERSIONE CON BLOCCAGGIO MANUALE

Sistema di bloccaggio ruote sicuro e universale

L'autocentrante a platorello consente un rapido bloccaggio, permettendo inoltre la stallonatura di entrambi i fianchi senza bisogno di capovolgere la ruota. L'altezza di lavoro costante (eccetto con cerchi rovesci) è studiata per una perfetta ergonomia nei movimenti dell'operatore con ogni tipo di ruota riducendo sforzi fisici.



Premitallone

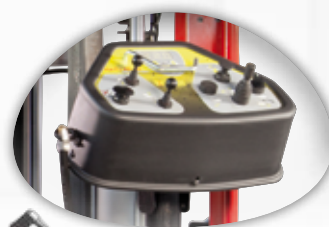
- Premitallone ad altezza di lavoro regolabile
- La forma del pressore è ideale per pneumatici RFT
- Di serie in tutte le versioni
- Il rientro in posizione di lavoro è agevolato da un sistema a molle



Ergonomia

Posizione fissa di lavoro: pedali, consolle e caricamento ruota sullo stesso lato.

Altezza di lavoro costante per una perfetta ergonomia nei movimenti.



Sollevatore

Il sollevatore consente di posizionare sull'autocentrante ogni tipo di ruota senza sforzo (a richiesta).



Accessori in dotazione

Versione con bloccaggio manuale



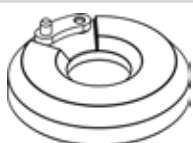
Versione "Automatic"



Accessori consigliati

8-15100003

Kit adattatore speciale per cerchi alti (28")
 Es. ruota posteriore Porsche



8-15100040

Kit anello distanziale H=22 mm
 Si abbina con 8-11100037/8-11100086/8-15100003



8-15100037

Kit rialzo cerchi furgone e pick-up.



8-11400340

Kit TI - Sistema gonfiaggio rapido

8-11400341

Kit TI - Sistema gonfiaggio rapido ASME (solo per USA e Canada)



8-15100041

Flangia universale ALL IN ONE h. 100 mm
 + distanziali 20 mm
 (min-max interasse -
 PCD:95-183 mm / 3.7"-7.2")



DATI TECNICI**RANGE DIMENSIONI RUOTA**

DIAMETRO CERCHIO	13" ÷ 28"
DIAMETRO MAX PNEUMATICO	1100 mm (*)
LARGHEZZA MASSIMA PNEUMATICO	406 mm (16")*
PNEUMATICI TRATTABILI	CONVENZIONALI, LOW PROFILE E RUN FLAT

AUTOCENTRANTE

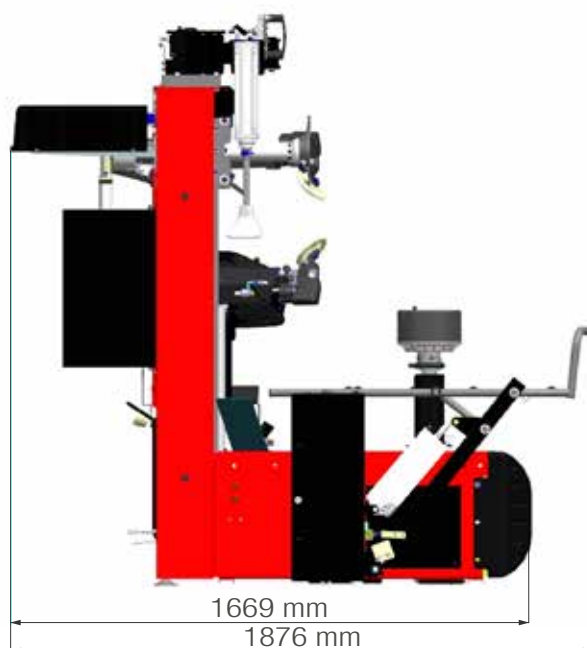
BLOCCAGGIO	MANUALE - ELETTRO-MECCANICO SU VERSIONE "AUTOMATIC"
MOTORIZZAZIONE	MOTOINVERTER 2 VELOCITÀ
COPIA DI ROTAZIONE	1100 NM
VELOCITÀ DI ROTAZIONE	7 - 18 RPM

STALLONATORE

CAMPO MASSIMO DI STALLONATURA	18"
CORSA STALLONATORE	450 mm
FORZA STALLONATORE	8000 N
CARICO / SCARICO RUOTA	
AZIONAMENTO	PNEUMATICO
PESO MAX RUOTA	85 KG

ALIMENTAZIONE

ELETTRICA 1PH	230V - 0,75 KW - 50 HZ
ELETTRICA 1PH (ALTERNATIVA)	110V - 0,75 KW - 60 HZ
PNEUMATICA DI ESERCIZIO	8 ÷ 9,5 BAR (MIN.)
PESO	440 KG (T.I. = 455 KG)
IMBALLO (L x P x H)	1950x1150x2100 mm
PESO CON IMBALLO	470 KG (TI = 480 KG)

DIMENSIONI

www.corghi.com

CORGHI è un brand del gruppo NEXION Spa

Via Strada Statale 468, n. 9 - 42015 Correggio (RE) | +39 0522 639111 | info@corghi.com

NUMERO VERDE ASSISTENZA ITALIA: 800 203738

