

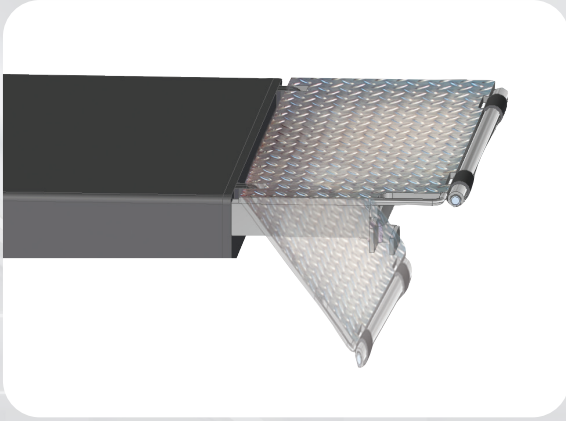
# Mit unabhängigen Schienen und Niedrigprofil

Vollständig konform mit den Anforderungen der Norm *EN 1493:2022*.



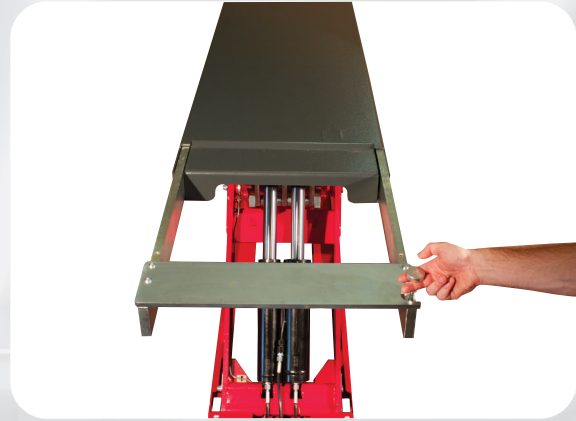
3000  
3500





## Schienen mit daran hängenden flaps

Schienen mit daran hängenden Flaps (nur für ERCO 500F - 505F) die auch als Auffahrtsrampen für das Fahrzeug dienen.



## Schienen mit kastenverlängerung

Chemins de roulement avec flaps suspendus (seulement pour ERCO 500F - 505F), servant aussi de rampe pour faire monter le véhicule sur le pont.

## Hydraulisches nivelliersystem für die beiden schienen

Hydraulisches Nivelliersystem für die beiden Schienen, mit zweifachem Master-/Slavekreis (zwei Zylinder pro Schiene), der höchste Betriebssicherheit ohne den Einsatz mechanischer Zahnstangen gestattet. Die GleichlaufEinstellung zwischen den Schienen erfolgt automatisch bei jedem Zyklus.



## Stabilität gewährleistet

Die Stabilität während des Anhebens der Fahrzeuge mit ERCO 500 - ERCO 505 wird durch die Struktur von beachtlichen Abmessungen gewährleistet.

## Schienen

Schienen und Unterstruktur mit wartungsfreien, selbstschmierenden Gleitböcken.



## TECHNISCHE DATEN

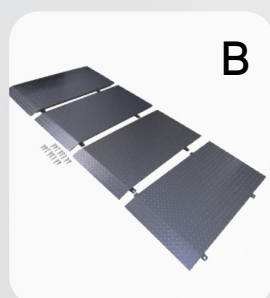
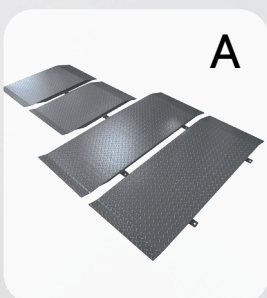
ERCO	500				505			
	FI	I	F		I		F	FI
MAX. TRAGFÄHIGKEIT	3000 KG				3500 KG			
MOTORLEISTUNG	3 KW							
STROMVERSORGUNG	230-400V 3PH 50-60HZ 230V 1PH 50HZ							

## VERFÜGBARE VERSIONES

ERCO	500				505			
	FI	I	F		I		F	FI
SCHIENEN MIT FLAPS	●		●				●	●
SCHIENEN MIT VERLÄNGERUNG		●		●	●	●		

## EMPFOHLENES ZUBEHÖR

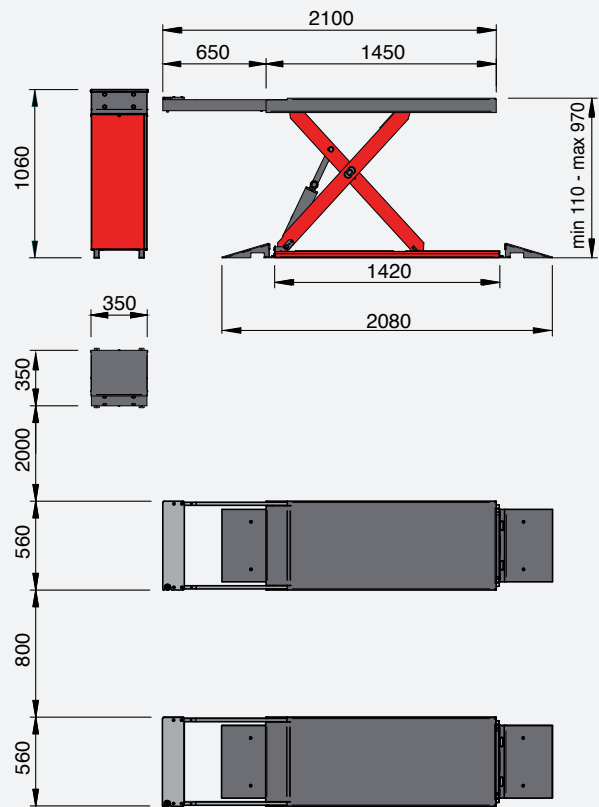
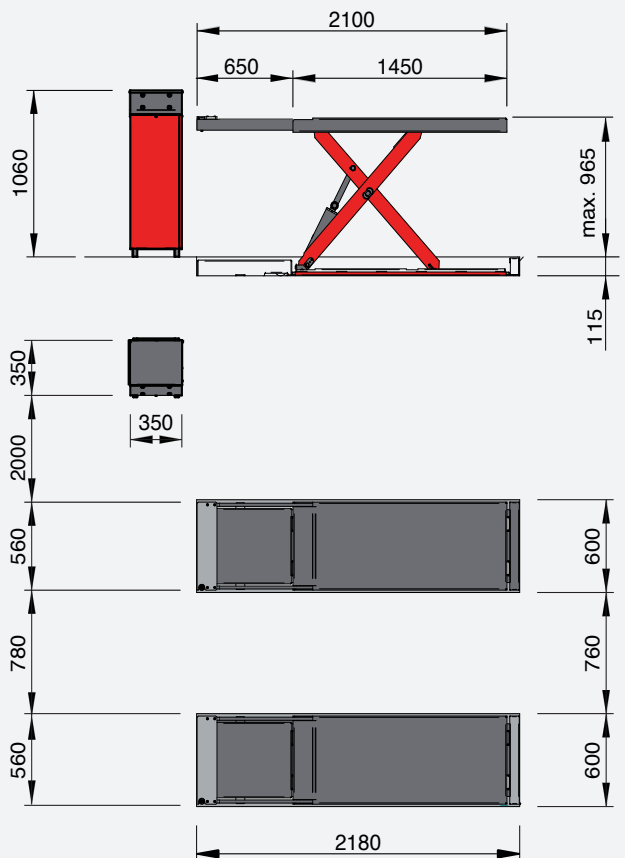
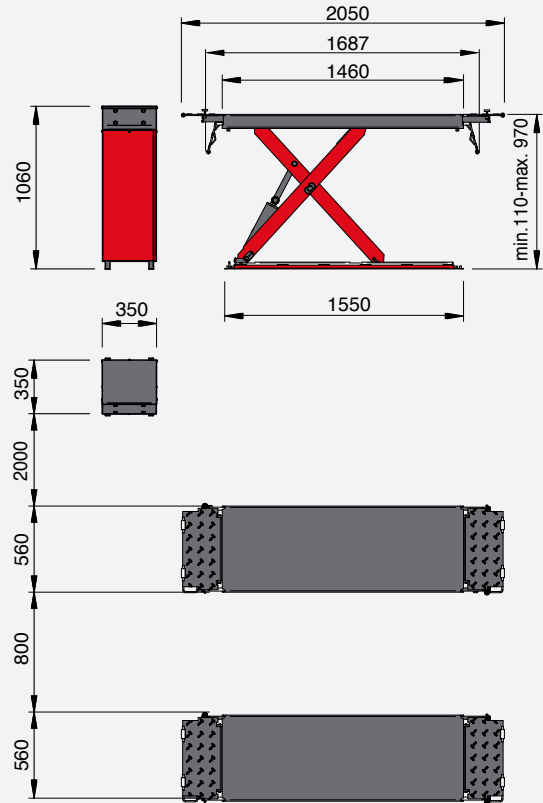
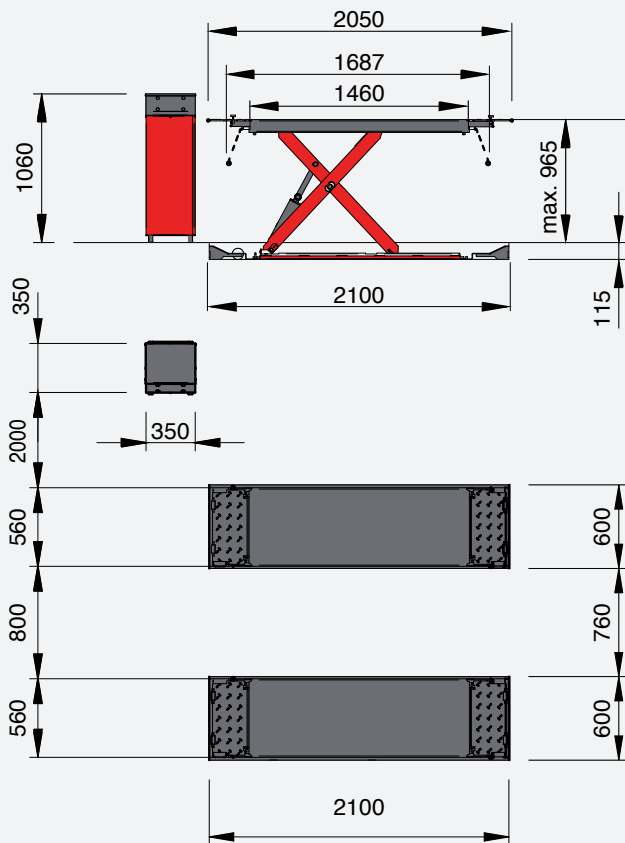
ERCO	500				505			
	FI	I	F		I		F	FI
A. SET LANGE RAMPEN FÜR BODENVERSION L1 = 800 MM - L2 = 1300 MM				●		●		
B. SET LANGE RAMPEN FÜR BODENVERSION L = 1000 MM			●				●	
C. ERWEITERUNG, ROHREN UND KABELN, BRÜCKE-STEUEREINHEIT 1M	●	●	●	●	●	●	●	●
D. ERWEITERUNG, ROHREN UND KABELN, BRÜCKE-STEUEREINHEIT 2M	●	●	●	●	●	●	●	●
E. PAAR KREUZT FÜR SUVs	●	●	●	●	●	●	●	●
F. SET VON VIER PADS 80 MM	●	●	●	●	●	●	●	●



F

E

## DIMENSIONS



[www.corghi.com](http://www.corghi.com)

CORGHI ist eine Marke der Nexion spa group

Via Strada Statale 468, n. 9 - 4215 Correggio (RE) | +39 0522 639111 | [info@corghi.com](mailto:info@corghi.com)

