

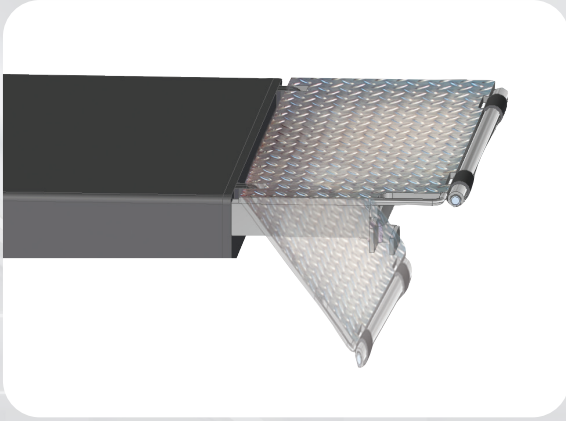
Con plataformas independientes y de perfil bajo

Totalmente conformes con los requisitos de la norma *EN 1493:2022*.



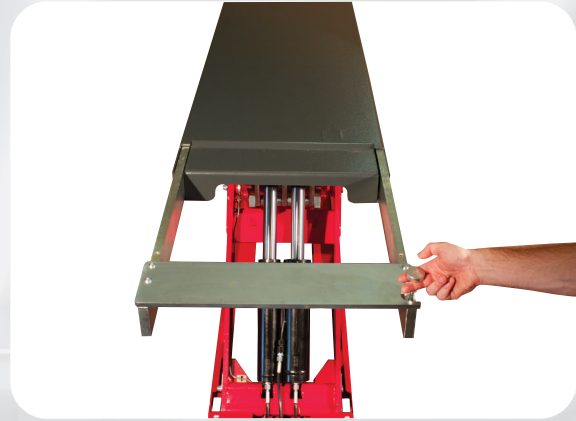
3000
3500





Plataformas con flaps colgados

Plataformas con flaps colgados (sólo para ERCO 500F - 505F), que sirven también de rampas para la subida del vehículo.



Plataforma con extensión de cajón

Plataforma con extensión de cajón (sólo para ERCO 500 - 505) para obtener una regulación precisa de la longitud.

Nivelación hidráulica de las plataformas

Sistema de nivelación hidráulica de las dos plataformas, con doble circuito maestro/esclavo (dos cilindros por plataforma), que permite la máxima seguridad de trabajo sin utilizar cremalleras mecánicas. La puesta en fase de las plataformas se efectúa automáticamente en cada ciclo.



Estabilidad garantizada

La estabilidad en fase de elevación de los vehículos con ERCO 500 - ERCO 505 está garantizada por la estructura de grandes dimensiones.

Patines

Plataforma y base con patines de deslizamiento autolubricantes.



DATOS TÉCNICOS

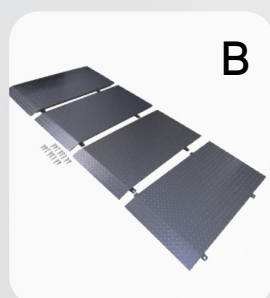
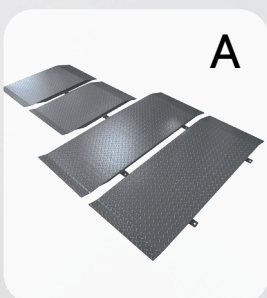
ERCO	500				505			
	FI	I	F		I		F	FI
CAPACIDAD MÁX.	3000 KG				3500 KG			
POTENCIA MOTOR	3 KW							
ALIMENTACIÓN	230-400V 3PH 50-60HZ 230V 1PH 50HZ							

VERSIONES DISPONIBLES

ERCO	500				505			
	FI	I	F		I		F	FI
PLATAFORMAS CON FLAPS	●		●				●	●
PLATAFORMAS CON EXTENSIÓN		●		●	●	●		

ACCESORIOS RECOMENDADOS

ERCO	500				505			
	FI	I	F		I		F	FI
A. CONJUNTO DE RAMPAS LARGAS PARA VERSIÓN DE PIE L1 = 800 MM - L2 = 1300 MM				●		●		
B. CONJUNTO DE RAMPAS LARGAS PARA VERSIÓN DE PIE L = 1000 MM			●				●	
C. CABLES DE EXTENSIÓN, TUBERÍAS Y CABLES, UNIDAD DE CONTROL DEL PUENTE DE 1 M	●	●	●	●	●	●	●	●
D. CABLES DE EXTENSIÓN, TUBERÍAS Y CABLES, UNIDAD DE CONTROL DEL PUENTE DE 2 M	●	●	●	●	●	●	●	●
E. PAREJA CENTRA PARA SUVS	●	●	●	●	●	●	●	●
F. KIT DE CUATRO HISOPOS DE 80 MM	●	●	●	●	●	●	●	●



F

E

DIMENSIONES

