

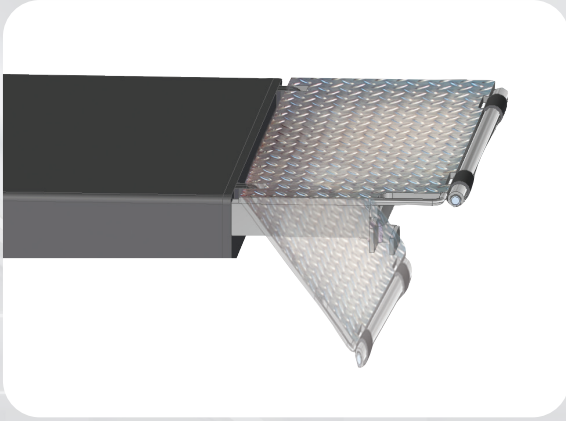
Avec chemins de roulement indépendants et profil bas

Entièrement conformes aux exigences de la norme **EN1493:2022**.



3000
3500





Chemins de roulement avec flaps suspendus

Chemins de roulement avec flaps suspendus (seulement pour ERCO 500F - 505F), servant aussi de rampe pour faire monter le véhicule sur le pont.

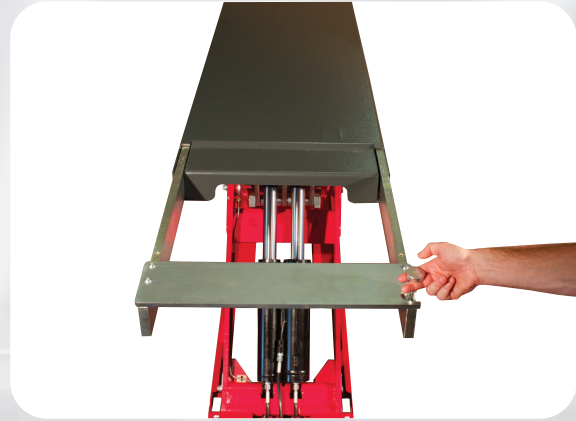
Dispositif d'alignement hydraulique des deux chemins de roulement

Dispositif d'alignement hydraulique des deux chemins de roulement, avec double circuit master/slave (deux vérins par chemin de roulement), qui assure la plus grande fiabilité sans avoir besoin de recourir à des crémaillères mécaniques. Le réajustement entre les chemins de roulement est automatiquement effectué après chaque cycle.



Patins

Chemin de roulement et socle avec patins de glissement auto-lubrifiés ne requérant pas d'entretien.



Chemin de roulement avec rallonge à tiroir

Chemin de roulement avec rallonge à tiroir (seulement pour ERCO 500 - 505) pour un réglage précis de la longueur.



Stabilité garantie

Avec ERCO 500 - ERCO 505, la stabilité des véhicules en phase de soulèvement est garantie par les dimensions importantes de la structure



DONNÉES TECHNIQUES

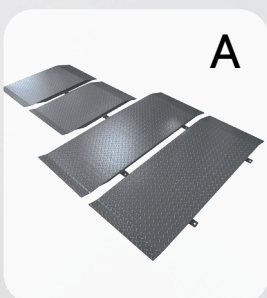
ERCO	500				505			
	FI	I	F		I		F	FI
PORTÉE MAX.	3000 KG				3500 KG			
PUISSANCE MOTEUR	3 KW							
ALIMENTATION	230-400V 3PH 50-60HZ 230V 1PH 50HZ							

VERSIONS DISPONIBLES

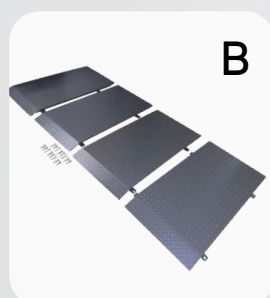
ERCO	500				505			
	FI	I	F		I		F	FI
CHEMINS DE ROULEMENT AVEC FLAPS	●		●				●	●
CHEMINS DE ROULEMENT AVEC RALLONGE		●		●	●	●		

ACCESSOIRES CONSEILLES

ERCO	500				505			
	FI	I	F		I		F	FI
A. SET RAMPES LONGUES POUR LA VERSION DE PLANCHER L1 = 800 MM - L2 = 1300 MM				●		●		
B. SET RAMPES LONGUES POUR LA VERSION DE PLANCHER L = 1000 MM			●				●	
C. EXTENSION, TUYAUX ET CÂBLES, LE PONT-UNITÉ DE COMMANDE 1M	●	●	●	●	●	●	●	●
D. EXTENSION, TUYAUX ET CÂBLES, LE PONT-UNITÉ DE COMMANDE 2M	●	●	●	●	●	●	●	●
E. COUPLE CENTRE POUR VUS	●	●	●	●	●	●	●	●
F. SET DE QUATRE PLOTS DE 80 MM	●	●	●	●	●	●	●	●



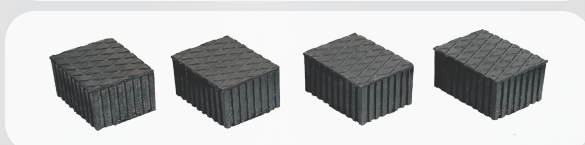
A



B



F



E

Pour les autres accessoires, veuillez consulter le catalogue.

DIMENSIONS

