

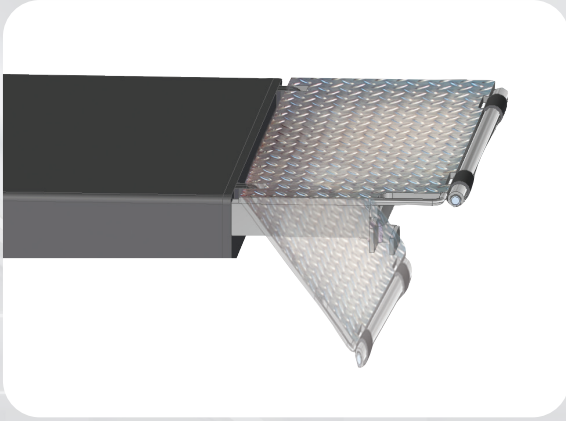
A forbice a pedane indipendenti e a basso profilo

Pienamente conformi ai requisiti della norma *EN 1493:2022*.



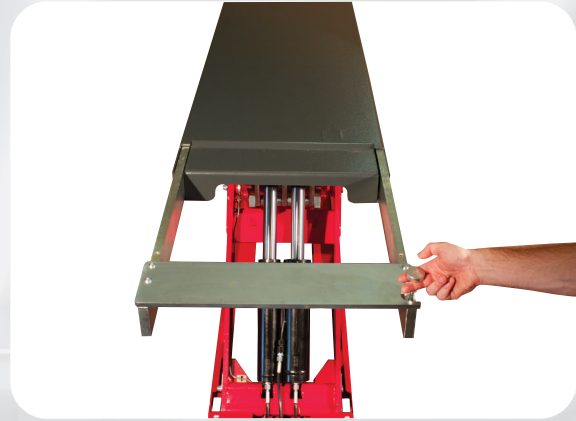
3000
3500





Pedana con flaps appesi

Pedane con flaps appesi (solo per ERCO 500F - 505F), che fungono anche da rampe per la salita del veicolo.



Pedana con estensione a cassetto

Pedana con estensione a cassetto (solo per ERCO 500 - 505) per una precisa regolazione della lunghezza.

Pedane a livellamento idraulico

Sistema di livellamento idraulico delle due pedane, con doppio circuito master/slave (due cilindri per pedana), che consente la massima sicurezza di lavoro senza l'impiego di cremagliere meccaniche. Il rifasamento tra le pedane avviene automaticamente ad ogni ciclo.



Stabilità garantita

La stabilità in fase di sollevamento dei veicoli con ERCO 500 - ERCO 505 è garantita dalla struttura di importanti dimensioni.

Pattini

Pedana e base con pattini di scorrimento di grandi dimensioni ed autolubrificanti.



DATI TECNICI

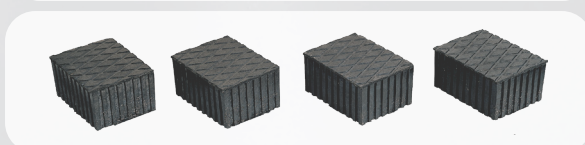
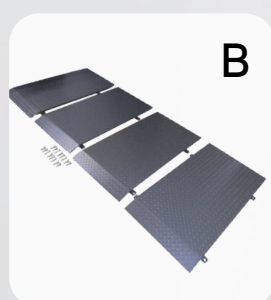
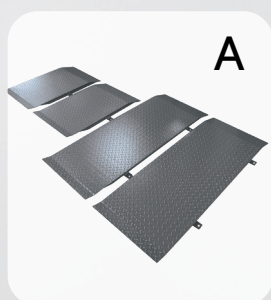
ERCO	500				505			
	FI	I	F		I		F	FI
CAPACITÀ MAX. SOLLEVAMENTO	3000 KG				3500 KG			
POTENZA MOTORE	3 KW							
ALIMENTAZIONE	230-400V 3PH 50-60HZ 230V 1PH 50HZ							

VERSIONI DISPONIBILI

ERCO	500				505			
	FI	I	F		I		F	FI
PEDANE CON FLAPS	●		●				●	●
PEDANE CON ESTENSIONE		●		●	●	●		

ACCESSORI CONSIGLIATI

ERCO	500				505			
	FI	I	F		I		F	FI
A. SET RAMPE LUNGHE PER VERSIONE A PAVIMENTO L1 = 800 MM - L2 = 1300 MM				●		●		
B. SET RAMPE LUNGHE PER VERSIONE A PAVIMENTO L = 1000 MM			●				●	
C. PROLUNGHE, TUBI E CAVI, PONTE-CENTRALINA 1M	●	●	●	●	●	●	●	●
D. PROLUNGHE, TUBI E CAVI, PONTE-CENTRALINA 2M	●	●	●	●	●	●	●	●
E. COPPIA TRAVERSE PER FUORISTRADA	●	●	●	●	●	●	●	●
F. SET DI QUATTRO TAMPONI DA 80 MM	●	●	●	●	●	●	●	●



DIMENSIONI

